

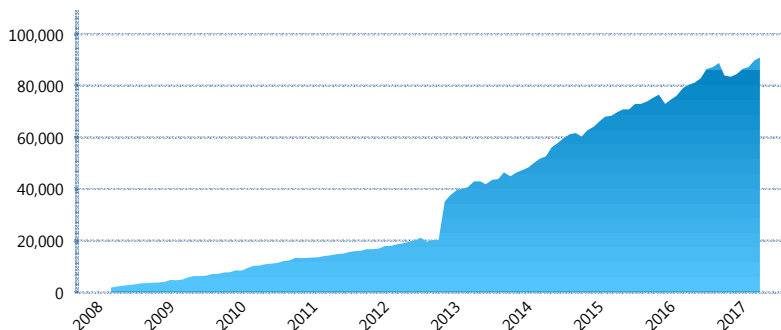
### I. INFORMACIÓN FINANCIERA

#### I) Detalles del Fondo

Detalles del Fondo	
Razón Social	Siefore Coppel Básica 4 S.A. de C.V.
Inicio de Operaciones	03/03/2008
Tipo de Fondo	Básica
Clave Bolsa	COPPEL4
Activos Administrados *	90,955
ISIN	MX54COOQ0023
Comisión Anual	1%
Administrador	Afore Coppel S.A. de C.V.
Director General	Lic. Mauricio Adrián Alarcón Montes de Oca
Presidente del Consejo	Enrique Ramón Coppel Luken

#### Activos Administrados \*

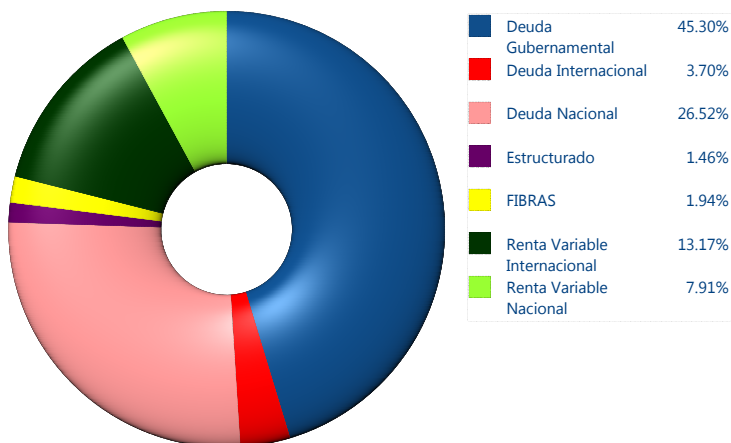
\$90,955



\*Cifras en millones de pesos

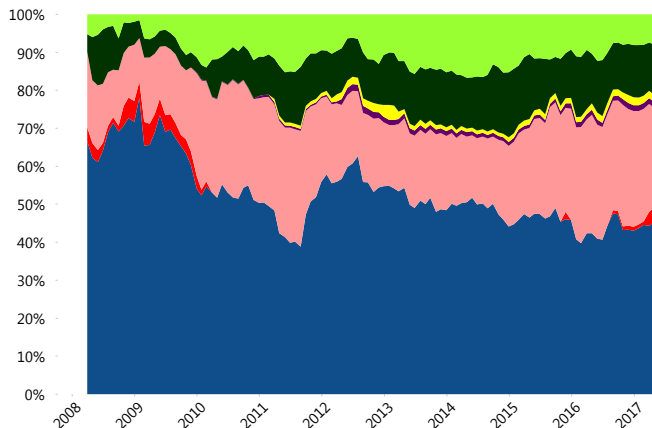
Contiene el efecto de fusiones, cortes transversales y transferencias por edad. Para mayor información consultar: <http://www.consar.gob.mx/gobmx/Aplicativo/Factsheets/EC/ECSAR.pdf>

#### II) Inversiones



Tipo de Instrumento		Coppel (SB4)	Sistema Básicas 4**
Renta Variable Nacional	Renta Variable Nacional	7.91%	7.51%
	<b>Total</b>	<b>7.91%</b>	<b>7.51%</b>
Renta Variable Internacional	Renta Variable Internacional	13.17%	18.41%
	<b>Total</b>	<b>13.17%</b>	<b>18.41%</b>
Mercancías	Mercancías	0.00%	0.29%
	<b>Total</b>	<b>0.00%</b>	<b>0.29%</b>
FIBRAS	FIBRAS	1.94%	1.63%
	<b>Total</b>	<b>1.94%</b>	<b>1.63%</b>
Estructurado	Estructurados	1.46%	5.01%
	<b>Total</b>	<b>1.46%</b>	<b>5.01%</b>
Deuda Nacional	Alimentos	0.71%	0.35%
	Automotriz	0.00%	0.07%
	Banca de Desarrollo	4.13%	1.81%
	Bancario	1.12%	1.09%
	Bebidas	0.13%	0.28%
	Cemento	0.00%	0.06%
	Centros Comerciales	0.27%	0.08%
	Construcción	0.00%	0.04%
	Consumo	0.00%	0.20%
	Deuda CP	0.00%	0.01%
	Empresas Productivas del Estado	3.09%	2.26%
	Estados	0.63%	0.62%
	Europeos	0.00%	3.24%
	Grupos Industriales	0.24%	0.53%
	Infraestructura	6.31%	2.93%
	Otros	2.62%	0.94%
	Papel	0.00%	0.06%
	Serv. Financieros	0.00%	0.42%
	Siderúrgica	0.00%	0.01%
	Telecom	3.09%	1.26%
Transporte	0.84%	0.23%	
Vivienda	3.34%	1.43%	
<b>Total</b>	<b>26.52%</b>	<b>17.90%</b>	
Deuda Internacional	Deuda Internacional	3.70%	1.07%
	<b>Total</b>	<b>3.70%</b>	<b>1.07%</b>
Deuda Gubernamental	BONDES	0.00%	0.51%
	BONOS	0.00%	14.51%
	BPA182	0.08%	0.03%
	CBIC	0.00%	2.85%
	CETES	0.00%	3.25%
	REPORTO	7.90%	3.42%
	UDIBONO	37.33%	22.42%
	UMS	0.00%	1.18%
	<b>Total</b>	<b>45.30%</b>	<b>48.18%</b>
	<b>Total</b>	<b>100.00%</b>	<b>100.00%</b>

#### Evolución de Inversiones



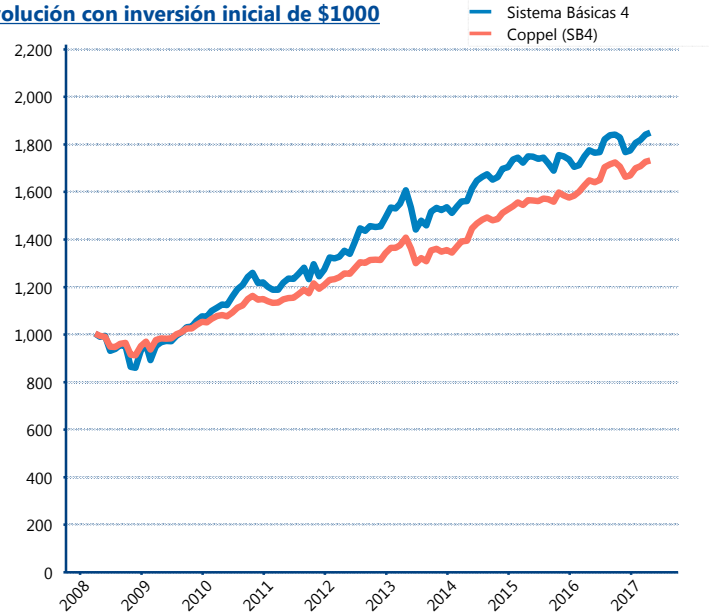
\*\*Considera las inversiones de todo el grupo de SIEFORES Básicas 4 Cifras al cierre de abril de 2017

### III) Desempeño

Rendimiento Bolsa		
Tipo	Coppel (SB4)	Sistema Básicas 4
1 año	5.17%	4.33%
2 años	5.06%	2.74%
3 años	7.43%	5.78%
5 años	6.56%	6.40%

Indicador de Rendimiento Neto	
Siefore	IRN %
Profuturo (SB4)	8.83%
SURA (SB4)	8.20%
Banamex (SB4)	7.91%
Metlife (SB4)	7.31%
PensionISSSTE (SB4)	7.24%
Principal (SB4)	7.17%
XXI-Banorte (SB4)	6.97%
Azteca (SB4)	6.93%
<b>Coppel (SB4)</b>	<b>6.85%</b>
Invercap (SB4)	6.82%
Inbursa (SB4)	5.44%
Promedio Simple	6.85 %
Promedio Ponderado	6.85 %

#### Evolución con inversión inicial de \$1000



Construido con el precio de la Siefore registrado en la Bolsa Mexicana de Valores

### IV) Medidas de sensibilidad y riesgos

#### Evolución del Plazo Promedio Ponderado

